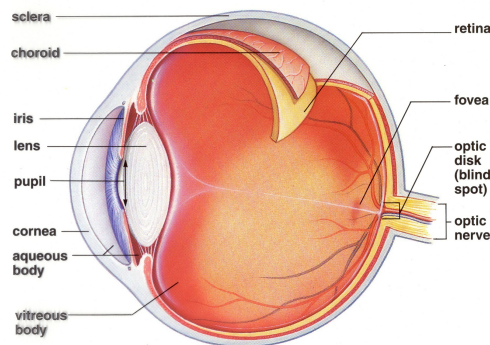


מהו קטרקט? מה משמעות קטרקט בפציאנט עם מחלת רשתית?

קטרקט (בעברית- ירוד) הינו עכירות בעדשה הטבעית של העין. התפתחות קטרקט הינה תהליך ההזדקנות הטבעית של העדשה. קטרקט מהווה את הסיבה הנפוצה ביותר לירידה בראייה. שכיחות הטקרקט עולה עם הגיל וכמחצית מגילאי 75 ומעלה יפתחו קטרקט משמעותי. קטרקט יכול להתפתח גם בעקבות חבלה לעין, שמוש בתרופות (בעיקר סטרואידים) ומחלות שונות.

מהי עדשת העין?

תפקיד עדשת העין להעביר את קרני האור הנכנסות לעין ולמקד אותן על הרשתית. העדשה (Lens) - נמצאת מאחורי הקשתית (Iris) (החלק בצבעוני של העין) ומאחורי האישון (Pupil). האישון הוא פתח עגול בקשתית המאפשר לקרני האור לעבור לעדשת העין ומשם לרשתית (Retina). (תמונה מספר 1).



תמונה 1. תרשים המדגים את מבנה העין ומיקום העדשה (Lens).

מהם סימני הקטרקט?

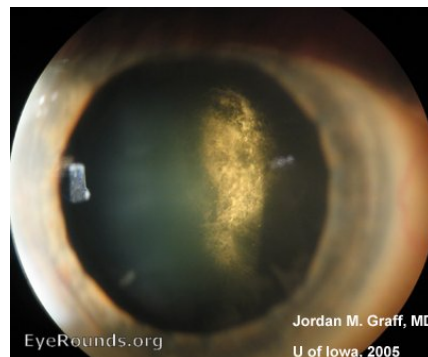
בשלבים הראשונים, ההתבטאות היחידה של הקטרקט עשויה להיות שינוי במספר המשקפיים. בהמשך יש ירידה בחדות הראייה והחולה חש ערפול או טשטוש. עם הזמן, חדות הראייה יורדת בהדרגה. במיקרים בהם הקטרקט הופך להיות סמיך, תתכן ירידה קשה בראייה. ברוב המיקרים, התקדמות הקטרקט מתרחשת בהדרגה במשך שנים. סימפטום נפוץ של קטרקט, גם בשלבים

המוקדמים שלו, הוא סנוור- בעיקר מאור השמש או מפנסי מכוניות. לפעמים החולה רואה תמונה כפולה בעין שבה יש קטרקט.

בשלבם הראשונים, הקטרקט אינו נראה כשמסתכלים על העין ללא מכשור ונראה רק בבדיקה במנורת סדק (מכשיר הבדיקה של רופא העיניים). בצעירים, העדשה שקופה לגמרי ואין אנו רואים אותה, אלא רואים רק את פתח האשון כשחור. תמונה מספר 2 מדגימה עין בה העדשה שקופה ונראה אשון שחור. תמונה מספר 3 מדגימה קטרקט מתחיל, אשר נראה רק בבדיקה במנורת סדק. קטרקט בשלב מתקדם מאוד נקרא קטרקט בשל ונראה לבן, גם כשמסתכלים על החולה ללא מכשיר בדיקה (תמונה מספר 4). בארץ נדיר שיתפתח קטרקט לבן מאחר וכל אחד יכול להגיע לניתוח בשלב מוקדם יותר. קטרקט הוא הסיבה השכיחה ביותר לעוורון בעולם, ובמדינות עניות קטרקט בשל הוא מחזה נפוץ.



תמונה 2. עדשה שקופה. מפתח האישון שחור.



תמונה 3. קטרקט מתחיל כפי שנראה במכשיר בדיקת העיניים.



תמונה 4. קטרקט מתקדם (בשל).

מהו ניתוח קטרקט?

בניתוח הקטרקט מוציאים את עדשת העין הטבעית העכורה ומחליפים אותה בעדשה מלאכותית שקופה העשויה מחומרים שונים. ניתוח קטרקט הינו הניתוח השכיח ביותר ברפואה.

האם יש מקום לניתוח קטרקט בחולים עם AMD או מחלת רשתית אחרת?

התפתחות קטרקט ביחד עם מחלת רשתית- נפוצה. קטרקט מתפתח בעיקר במקביל לנוון רשתית הקשור לגיל (AMD), שינויי סכרת ברשתית, קרום על פני הרשתית (ממברנה אפירטינלית- ERM) ועוד. הסיבה לכך שקטרקט ומחלת הרשתית מתפתחים במקביל היא שהשכיחות, הן של קטרקט והן של מחלות הרשתית, עולה עם הגיל. השאלה האם לנתח את הקטרקט בחולה עם מחלת הרשתית עולה לעיתים קרובות. כדי לענות על שאלה זו רופא העיניים מבצע בדיקה של הקטרקט ושל הרשתית- הן בדיקה קלינית והן בעזרת צילום הרשתית במכשיר ה-OCT. בחלק מהמיקרים הירידה בראיה נובעת כולה או כמעט כולה ממחלת הרשתית וההפרעה שגורם הקטרקט הינה זניחה. במיקרים אלו ניתוח הקטרקט לא יתרום לראית החולה ואין טעם בניתוח. אצל חלק מהחולים הקטרקט הינו חזק וגורם לירידה נוספת בראיה, מעבר לירידה שגרמה מחלת הרשתית. במיקרים אלו ניתוח הקטרקט ישפר את הראיה במידה שגורמת לניתוח הקטרקט להיות כדאי.